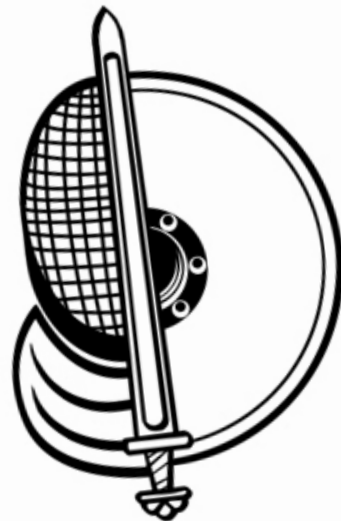


# FABRIQUER UN BOUCLIER

HERJA



LE BUT DE CE TUTORIEL EST DE VOUS PERMETTRE DE FABRIQUER LE PLUS FACILEMENT POSSIBLE, ET SANS CONNAISSANCE PARTICULIÈRE, UN BOUCLIER VIKING POUR LA PRATIQUE DU HUSCARL.



Le bouclier est le meilleur ami du guerrier. C'est l'arme indispensable à avoir sur-le-champ de bataille. Pour ceux qui débutent la reconstitution le problème est qu'il est bien difficile d'en acheter un tout fait, adapté à sa propre taille et pratique pour le combat. Le plus simple (et le moins cher) est de le faire soi même.

Ce Tuto a pour but d'expliquer comment faire son propre bouclier.

**ATTENTION :** Il ne sera pas question ici d'un bouclier histo-compatible. Les matériaux utilisés sont ceux qu'il est facile de se procurer. Le but est d'avoir une arme résistante et pas trop onéreuse pour pouvoir participer aux combats de Herja. A quelques rares exceptions ce sont des boucliers de ce type qui sont utilisés dans les batailles en reconstitution historique.

### **Matériel nécessaire :**

- Scie sauteuse
- Perceuse/visseuse.
- Marteau
- Rappe

### **Matières premières :**

- Une planche de contreplaqué carrée (pour les dimensions voir plus bas)
- Un Umbo métallique, trouvable sur de nombreux sites de revendeur.
- Une toile pour le revêtement. Idéalement du lin ou du chanvre. Du cuir non tanné est parfait mais représente un investissement plus important.
- Des vis
- Des clous de grande taille (si possible forgés)
- Un tasseau de bois d'une longueur un peu inférieure au diamètre du bouclier.
- De la cordelette de chanvre ou de lin (ou un lien de cuir)
- Colle à bois (ou colle de peau si vous utilisez du cuir pour le revêtement).
- Orles en rawhide (trouvables également chez tous les bons revendeurs)





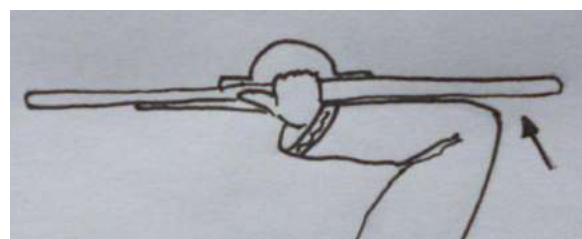
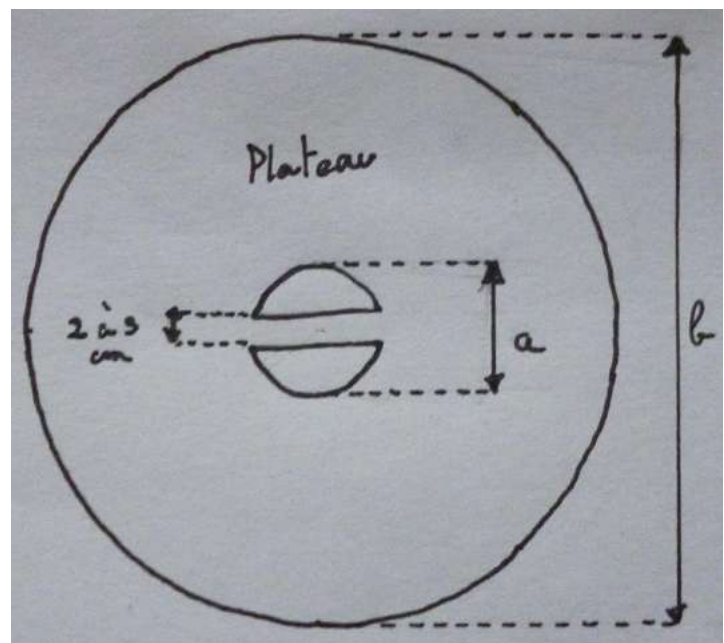
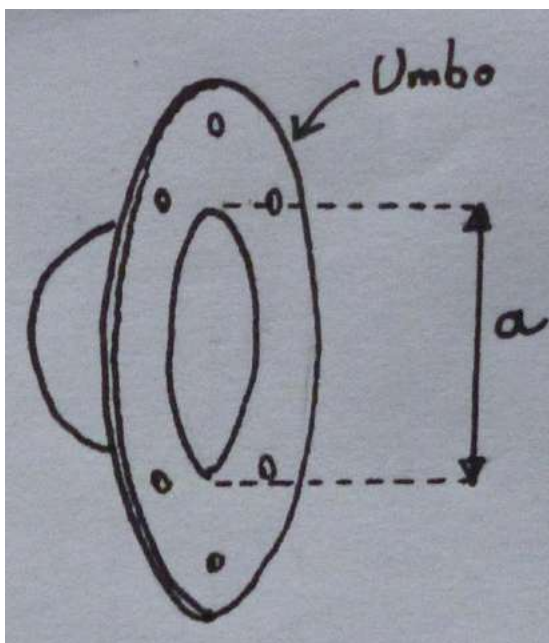
## 1/ DÉCOUPER LE PLATEAU :

Pour le plateau le plus simple est d'utiliser du contreplaqué d'épaisseur 10 mm. (Un contreplaqué un peu plus fin, 8 mm par exemple, donne un bouclier un peu plus léger mais un peu moins résistant. C'est un choix que vous pouvez faire mais la durabilité du bouclier sera moindre.)

La dimension importante est le diamètre (**b**) du rond qui constitue votre bouclier. Les données archéologiques nous indiquent que les boucliers étaient plutôt grands, entre 70 cm et presque 1 m de diamètre. Le point important est que le bouclier protège votre coude (**voir dessin**). Prenez au minimum une dizaine de cm en plus de marge.

Le cercle intérieur (**a**) est le diamètre interne de votre Umbo (**voir dessin**).

Une astuce pour que la poignée soit très résistante est de ne pas découper un cercle intérieur complet mais deux demi cercles laissant la poignée, large de 2 à 3 cm, intégrée au plateau.





## 2/ TAILLER L'ARC :

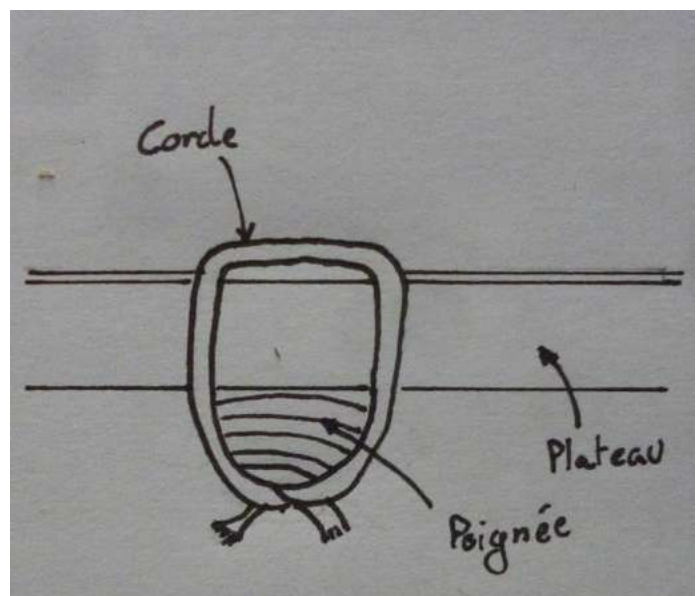
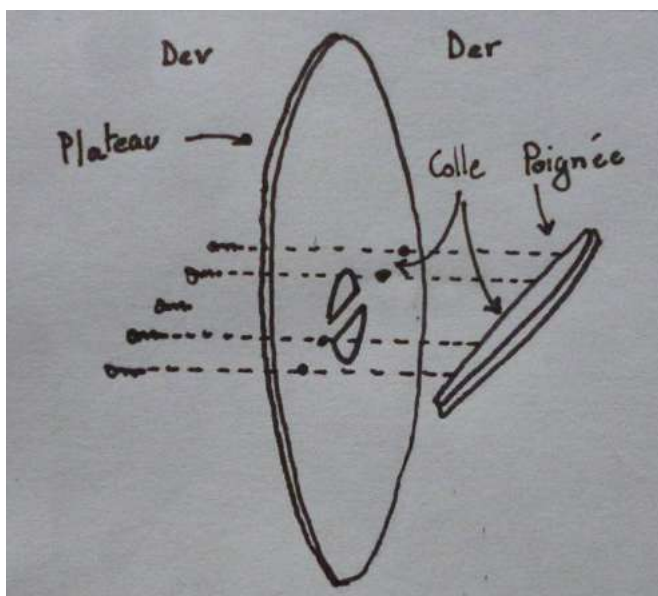
La manivelle est presque aussi longue que le bouclier. Utilisez un tasseau de bois résistant comme du hêtre par exemple. Vous pouvez affiner les extrémités de la manivelle pour les rendre moins protubérants. Au niveau de la poignée l'épaisseur de la manivelle (en comptant l'épaisseur du plateau) doit être comprise entre 2 et 3 cm. Veillez à laisser une face bien plate à la manivelle pour voir la coller plus efficacement au plateau.

Les manivelles qui se détachent est l'un des accidents les plus courants. Il convient donc de très bien fixer cette dernière.

Vous pouvez multiplier les méthodes :

- La coller au moyen de colle à bois au plateau.
- La visser depuis la face avant du bouclier. Les têtes des vis seront après recouvertes par le revêtement et donc invisibles. **(voir dessin)**
- Ligaturer au moyen d'une cordelette la manivelle au plateau en passant par deux trous pratiqués dans ce dernier. **(voir dessin)**

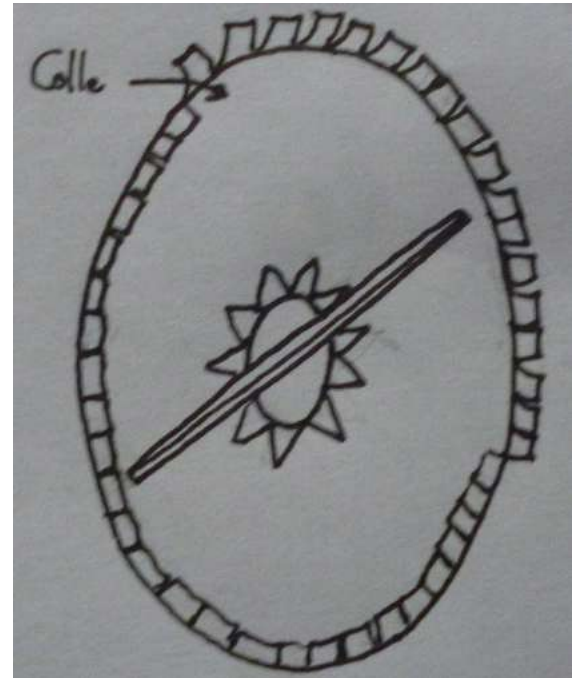
Une fois que votre manivelle est fermement fixée au plateau il suffit d'arrondir la poignée et de la poncer soigneusement pour éliminer les échardes.





### 3/ COLLER LE REVÊTEMENT

Le revêtement du bouclier protège le bois et le rend beaucoup plus résistant. Aujourd'hui il est le plus souvent fait en tissus de lin ou de chanvre. Il sera la partie la plus visible du bouclier, il ne faut donc pas prendre un vieux chiffon. Si vous utiliser une toile en fibre végétale la colle à bois sera parfaite pour le fixer. Les rebords extérieurs et intérieurs peuvent être découpés en lamelle et collés sur la face interne du bouclier.



Néanmoins, vous pouvez choisir d'utiliser à la place du cuir cru (plus histo il semblerait) pour faire votre revêtement. Utilisez dans ce cas de la colle de peau pour le fixer. Faites également attention au fait qu'une peau humide va se rétracter en séchant. Il est déjà arrivé qu'un bouclier se brise tout seul sous la contrainte d'une peau un peu trop tendue.

### 4/ FIXER LE UMBO

Il doit être fixé avec grand soin. Il arrive parfois qu'une lame pénètre sous un Umbo branlant et vienne percuter la main en dessous.

Vous pouvez fixer le Umbo au moyen de rivets.

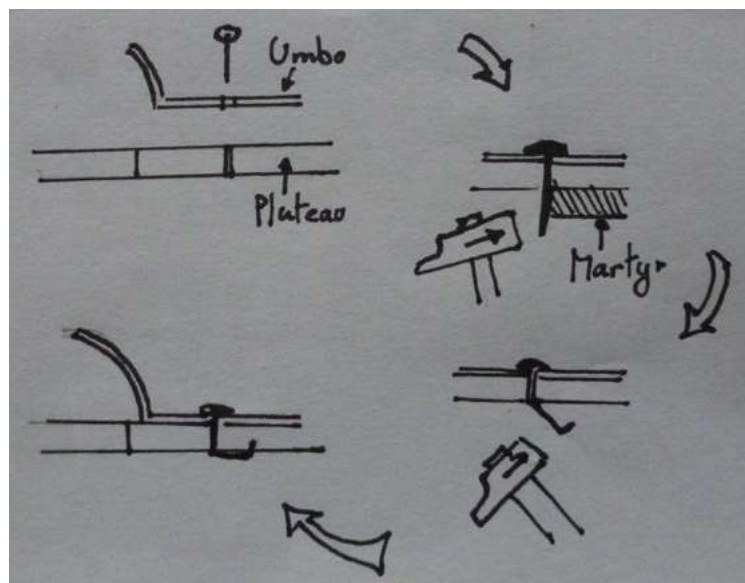
La technique la plus courante est cependant d'utiliser de grands clous forgés. Il suffit de les passer dans les trous du umbo puis dans des pré-trous que vous aurez préalablement faits dans le plateau. Ensuite au moyen d'un marteau rabattez les clous vers l'extérieur sur la face interne du plateau.





Le problème est que les pointes des clous se décollent souvent du plateau et viennent égratigner les bras du porteur du bouclier. Il existe une astuce pour éviter ça.

Avant de replier le clou sur la face interne du plateau utilisez un martyr (un deuxième marteau par exemple) et rabattez les derniers 5 mm du clou. Ensuite il suffit de rabattre le clou dont la pointe va venir se ficher dans le plateau, un peu comme une agrafe. **(voir dessin)**



## 5/ COUDRE L'ORLE

L'orle est la pièce de cuir qui fait le tour du bouclier. Les coups de tranche abîment très vite le rebord du plateau. Cette pièce en plus multiplie grandement sa durabilité.

Pour la longueur de rawhide nécessaire rappelez vous de vos cours de math :

$$\text{Circonférence d'un cercle} = 2 * \pi * \text{rayon du cercle}$$





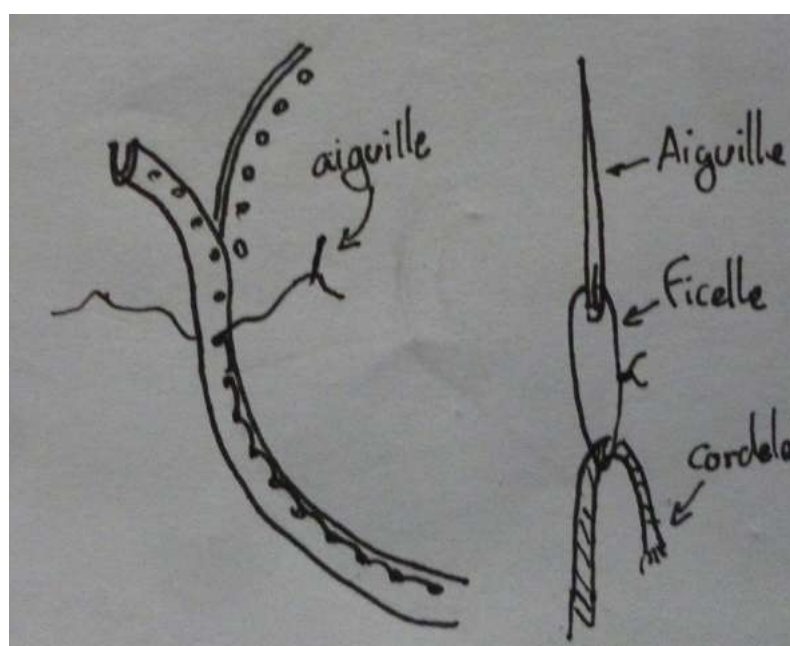
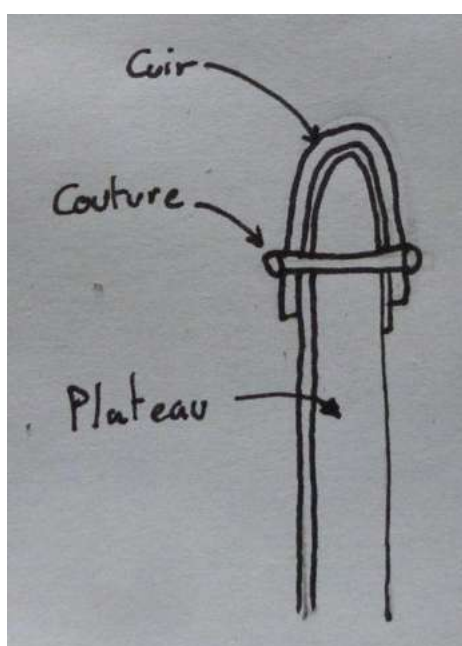
Le plus efficace est de coudre au point sellier l'orle au plateau.  
Commencez par percer des trous (de 1 mm environ) à intervalles réguliers sur tout le tour du bouclier (Un point tous les 2 à 3 cm environ).

Mouillez vos bandes de rawhide pour pouvoir les dérouler. Le plus simple est de les laisser tremper dans un seau pendant 1 heure.

Pour la couture on utilise une cordelette solide. Si vous ne trouvez pas d'aiguille au chat suffisamment large placez une boucle en ficelle solide dans l'aiguille et passez votre cordelette dans cette boucle pour pouvoir la tirer à chaque points.

Le point sellier se pratique avec 2 aiguilles et un fil tenu par ses deux extrémités.

A chaque trou l'un des côtés du fil passe dans un sens et le deuxième fil dans l'autre sens. Si le rawhide est très épais vous pouvez faire des pré-trous à l'emporte pièce ou a défaut avec un clou chauffé au rouge (cette dernière technique donne des trous extrêmement résistants).





## 6/ LES FINITIONS

Vous pouvez apporter de nombreuses finitions utiles à votre bouclier :

- Une peinture sur la face avant. La question est âprement débattue en reconstitution historique mais presque tous les boucliers actuels sont peints. Il faut néanmoins veiller à utiliser des couleurs qui soient possibles avec les pigments disponibles chez les vikings et des motifs convenant à votre origine géographique et temporelle. Votre peinture sera la première chose que verra votre adversaire, faites en sorte qu'il ai une bonne première impression (car ce sera sa dernière).
- Une bandoulière en cuir ou en corde peut être placée soit par la poignée, soit au moyen d'anneaux fixés au plateau. Si vous devez marcher un peu avec votre bouclier cette pièce d'équipement se révélera très utile.
- Une garniture intérieurs au Umbo. Vous pouvez coller un morceau de fourrure sur la face interne de votre bouclier au niveau du Umbo pour protéger votre main. Tous ceux qui pratiquent le bouclier viking se sont déjà écorchés le dos des mains sur leur propre bouclier. Ce petit ajout augmentera grandement le confort.

